

**SIVI KİMYASAL DAĞITIM SİSTEMİ**

**LIQUID CHEMICAL DISTRIBUTION SYSTEM**

**RD 96**

**ELİAR**



**ELEKTROMEKANİK**

# R

## Sıvı Kimya

### Liquid Chemical

Kumaş, iplik, elyaf. Ne boyayacak olursanız doğru olarak boya makinesine verilmesi kor gerçek analizine ise ulaşmak neredeyse mü

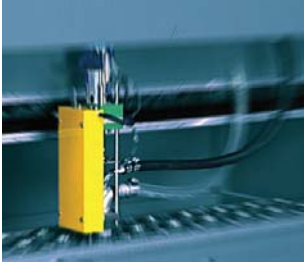
RD96 bu amaçla kimyasal madde dağıtım için doğru çözümdür. Güvenilir çok hatlı ölçü

RD96 Sıvı Kimyasal Dağıtım Sistemi ile, ki marjları nedeni ile artan kullanım miktarları %20'lere varmaktadır. Zamanında hazırlan

*Accurate weighing, sequencing and feeding no matter what you are colouring, be it yarn*

*RD96 will take care of those series of very distribution process. It is "the right solution thanks to its multi-line weighing and distrib*

*RD96 Liquid Chemical Distribution System operator errors, various leakages or some nature of just-in-time chemical preparation to 20% cost reduction is attained in majorit*



#### Robotik kimyasal seçimi

Kimyasal seçimini robotik olarak yapan RD96, kimyasal karışma riskini tümüyle ortadan kaldırır.

#### Robotic selection of chemicals

*Robotic selection of chemicals by RD96 totally eliminates the risk of false chemical usage.*



#### Robotik dağıtıcı

Her RD96 ünitesine 2 adet bağlanabilen dağıtıcılar ile, makineler arası karışma riski olmadan ve hızlı kimyasal dağıtım yapılır. Dağıtım sırasında kullanılan üfleme havası, makineye gönderilen su miktarını azaltmak için idealdir.

#### Robotic distributor

*Two separate Distributing Units can be connected to each RD96, to facilitate fast and reliable chemicals distribution to dyeing machines. This further eliminates the risk of mixed chemicals. Optimized use of purge air during chemicals transfer minimizes water usage.*

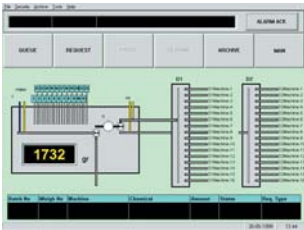


#### Dokunmatik kontrol birimi

Kullanımı çok kolay ve pratik olan dokunmatik kontrol ünitesi ile, sistemi kumanda etmek ve rapor almak çok pratiktir. Klavye ve fare kullanımına gerek olmadan tüm fonksiyonlar buradan çalıştırılabilir.

#### Touchscreen control unit

*It is very easy to control the system and generate necessary reports via the Touchscreen Control Unit, which makes keyboard and mouse usage redundant.*

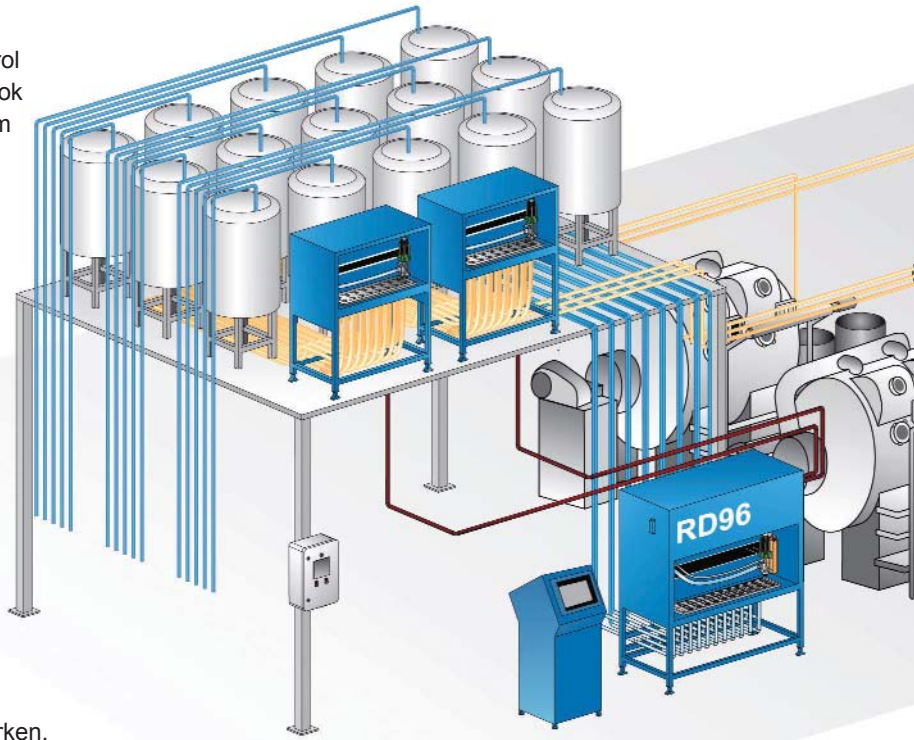


#### Aynı anda 2 işlem

Dağıtıcılardan biri kimyasal gönderme işlemini yaparken, ölçüm birimi diğer dağıtıcıya kimyasal tartımı yapabilir. Aynı anda 2 işlem yapılır, zamandan kazanılır.

#### Two simultaneous operations

*Measurement Unit can weigh a chemical to one Distributing Unit, while the second one is transferring another chemical to a machine. In other words, two operations can be executed simultaneously, which greatly reduces operation times.*



# RD96

## Merkezi Dağıtım Sistemi Central Distribution System

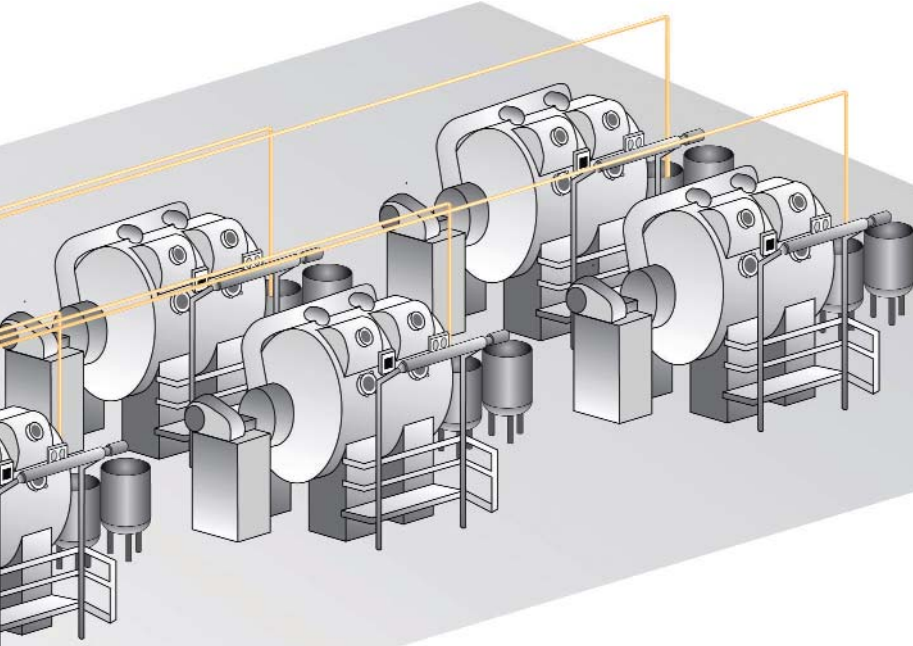
Yüksek kaliteli, sıvı kimyasal maddelerin ölçülmesi, taşınması ve sıralamasının kontrol gerektirir. Bu kontrol ve kayıt olmadan, tüketim miktarlarının mümkün değildir.

RD96, maliyetleri üstlenerek sizi sıkıntılardan kurtaracaktır. Tüm sıvı kimyasallarınızın ölçümü ve dağıtım teknolojisi sayesinde, kurulumu ve işletilmesi pratiktir. Sıvı kimyasal madde kullanımındaki kaçaklar, işçilik hataları ve güvenlik sorunlarını engelleyebilirsiniz. Çoğu işletmelerde bu yolla kazanç oranını artıran sıvı kimyasallar, ayrıca işlem sürelerini de kısaltacaktır.

*Control of liquid chemicals is absolutely mandatory during a dyeing process, for dye, fiber, or fabric.*

*RD96 handles all the important tasks, taking over the whole chemical weighing and distribution for all your chemicals. Installation, operation of RD96 is easy, and the distribution technology.*

*RD96 will help you to reduce excessive chemical usage caused by some machines, providing extra safety margins. Shorter operation periods, accomplished by the central distribution and distribution, also mean higher productivity. Reports show that up to 20% of dye-houses.*



**RD96, tüm batch makineleri ve continues makinelerle uyumlu çalışır.  
RD96 is compatible with all batch and continuous type machines.**



### Çoklu dağıtım hattı

Kesintisiz ve problemsiz çalışma garantisi. Hattınızın başına gelecek bir problem, yalnız o makineyi durduracaktır. İşletmeniz çalışmaya devam eder.

### Multi-line distribution

*Uninterrupted and non-problematic operation guaranteed. Any single pipeline error will only affect one single machine. Remaining system will continue functioning as normal.*



### Pratik hat kuruluşu

Dağıtım hattında kullanılan PE (Polietilen) boruların yerleştirilmesi çok basittir ve maliyeti çok düşüktür. Esnek yapıları nedeniyle, elektrik kabloları için tesis edilene benzer tavalar ile dağıtılır.

### Easy pipeline installation

*Installation of PE (polyethylene) pipes for distribution is very easy and the costs are very low. Due to their small weight and great elasticity, PE pipes can easily be installed similar to electrical distribution lines.*

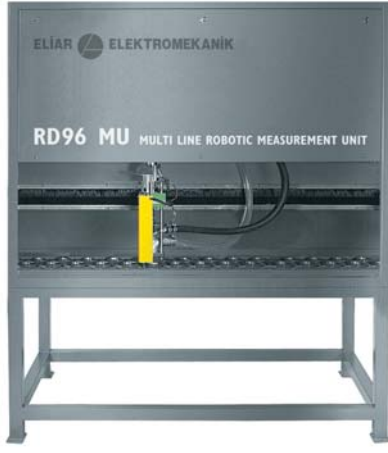


### Kolay bakım

Sahada çalışan hiçbir mekanik hareketli eleman (örnek 3-yollu vana) olmadığı için, bakım çok kolaydır. Tüm çalışan sistemler merkezdedir ve periyodik bakımları bu nedenle kolay yapılır.

### Easy maintenance

*Maintenance and servicing is very easy, since there are no moving parts (like a 3-way valve) on site. All servicable parts are confined to central units, therefore periodical maintenance is not time consuming.*



### Ölçüler/Dimensions

|                  | MU/22   | MU/33   | DU      | CU      |
|------------------|---------|---------|---------|---------|
| Genişlik/Width   | 1760 mm | 1760 mm | 1200 mm | 600 mm  |
| Derinlik/Depth   | 750 mm  | 1000 mm | 650 mm  | 750 mm  |
| Yükseklik/Height | 1800 mm | 1800 mm | 1440 mm | 1420 mm |
| Ağırlık/Weight   | 320 kg  | 400 kg  | 100 kg  | 75 kg   |

### Ürünün versiyonları

RD96 C versiyonu ile kimyasal miktarının fazla olduğu ve su tamamlama gerektiren yıkama ve fular gibi makinelere hizmet vermek mümkündür. RD96 'nın içindeki özel donanım ve ek flowmetre ile, sahada özel bir çalışmaya gerek kalmadan yüksek debili su gönderilebilir. Basic ve Capacity versiyonları ile, tek veya çift dağıtıcı bağlanabilmektedir. Böylece servis verilecek makine sayısı maksimum 16 veya 32 olmaktadır. Flowmetre müşterinin tercihine göre magnetic veya mass olarak seçilebilir.

### Versions

RD96 C is the high-flowrate version, which is more suitable for systems with higher chemicals consumption, which also require higher rates of waterflow. Equipped with an extra flowmeter and special hardware, this version is capable of delivering high rates of flow without any extra operations on site. Both Basic and Capacity versions can be connected to single or dual distributing units. In this manner, maximum dyeing machine number can be 16 or 32. Customer is entitled to choose Magnetic- or Mass-Flowmeters.

Eliar- Elektromekanik, bu ürünün özelliklerinde haber vermeden değişiklik yapabilir. Specifications are subject to change without notice.

| Teknik Özellikler / Technical Specifications | RD 96 MU Basic   |                         | RD 96 MU Capacity                     |
|--|--|-------------------------|---------------------------------------|
| Giriş/Input                                  | 22   |                         | 22                                    |
| Maks Giriş/Max Input                         | 33   |                         | 33                                    |
| Kollektör/Collector                          | Robotik/Robotic  |                         |                                       |
| Kapasite/Capacity *, **                      | 1 m <sup>3</sup> /sa (m <sup>3</sup> /h) - 800 transfer/gün (cycles/day)   2 m <sup>3</sup> /sa (m <sup>3</sup> /h) - 1500 transfer/gün (cycles/day) |                         |                                       |
| Transfer Hızı/Transfer Speed (maks/max)      | 25-40 lt/dk (lt/min)   |                         |                                       |
| Çıkış/Output                                 | 16   |                         | 32                                    |
| Dağıtım Tipi/Distribution Type               | 1 x RD 96 DU   |                         | 2 x RD 96 DU                          |
| Akimetre Tipi/Flowmeter Type                 | Manyetik/Magnetic (standart/std), Kütle/Mass (seçenek/optional)  |                         |                                       |
| Ölçüm Hassasiyeti/Measurement Accuracy       | 0.5 % or 3 gr (cc) min   |                         |                                       |
| Min-Maks Miktarlar/Min-Max Amounts           | Min<br>40 gr (cc)  | Maks/Max<br>180 kg (lt) | Çözünürlük/Resolution<br>2.77 gr (cc) |
| Pompa Tipi/Pomp Type                         | FIP (standart/std), Santrifüj/Centrifugal (seçenek/optional), Dişli/Gear (seçenek/optional)  |                         |                                       |
| Kontrol PC/Control PC                        | RD CU (Dokunmatik ekran/Touch screen)  |                         |                                       |

\* Transfer/gün sayıları, ortalama bir boyahane içindir. Sayılar viskoziteye ve fabrika yerleşimine göre değişebilir.  
Cycles/day numbers are for a typical dyehouse installation. Numbers may vary due to viscosity or factory layout.

\*\* Lütfen RD çözümleri için arayın./Please ask RD solutions for continuous ranges.

### Tipik Boyahane/Typical Dyehouse

|   |      |
|---|------|
| Ortalama mesafe/Average distance                  | 45 m |
| Ortalama kimyasal miktarı/Average chemical amount | 6 lt |
| Ortalama yıkama/Average washing                   | 6 lt |



Yunus Emre Cd. No: 20 4.Levent - İstanbul - TURKEY  
Tel: +90 212 269 17 52 Faks: +90 212 27813 06  
e-posta: info@emekanik.com  
www.emekanik.com