

Ölçüler Dimensions	Ana Birim Main Unit	Çözme Tankı Dissolving Tank	Kontrol Birimi Control Unit
Genişlik/Width	920 mm	1290 mm	600 mm
Derinlik/Depth	950 mm	1290 mm	750 mm
Yükseklik/Height	180 mm	1150 mm	1420 mm
Ağırlık/Weight	250 kg	180 kg	75 kg

Ürünün versiyonları

SLD-Mineral için, tek veya çok kimyasal kullanımına göre MR ve M4 tipleri seçilebilir. Opsiyon olarak eklenebilen çözme tankında su seviyesi, çözülecek kimyasal miktarına uygun kontrol edilir ve 4 adet depoya kadar çözülmüş kimyasalı otomatik pompalar.

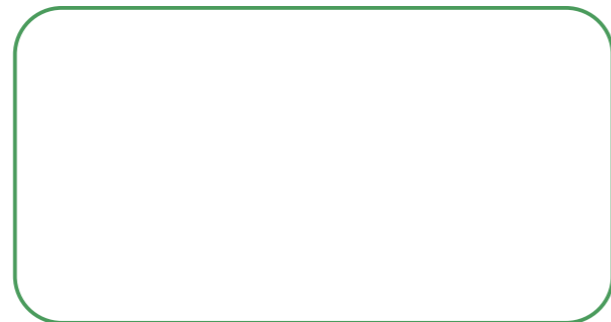
Versions

There are two variants for SLD-Mineral, MR for single chemical, or M4 for multiple chemicals. With the optional dissolving tank, up to 4 chemicals can be dissolved automatically and conveyed to four separate storage tanks.

Eliar- Elektromekanik, bu ürünün özelliklerinde haber vermeden değişiklik yapabilir. / Specifications are subject to change without notice.

Teknik Özellikler / Technical Specifications		SLD MR	SLD M4
Transfer Tipi Transfer Type	Hat içi Transfer pipe filled	kimyasal dolu with chemical	su dolu with water
Sirkülasyon Circulation	Zaman ayarlı hat Pipes which time controlled	Tümü Entire line	Yalnızca girişler Only inputs
Giriş Sayısı Number of Inputs	Çözülmüş toz kimyasal Dissolved chemical	1	4
Çıkış Sayısı / Number of Outputs		32	
Çıkış Tipi / Output Type		Tek Hat ve 2 yollu vana / Single line and 2-way valve	
Ölçüm / Measurements		Manyetik Akışölçer / Magnetic flowmetre	
Pompa Tipi / Pump Type		Santrifüj / Centrifugal Pump	
Pompa Debisi / Pump Flow		350 lt/dk / 350 lt/min	
Hassasiyet / Accuracy		% 0,5 veya 20 cc / 0,5 % or 20 cc	
Kontrol PC / Control PC		Windows tabanlı dokunmatik konsol / Windows based touch screen console	

Çözme Tankı (Seçenek) / Dissolving Tank (Optional)	
Kapasite / Capacity	1000 litre, paslanmaz çelik / 1000 liters, stainless steel
Tank Kontrol / Tank Control Parameters	Sıcaklık, Su, Süre / Temperature, Water Quantity, Duration
Terazi Bağlantısı / Scale Connection	RS 232
Kontrol PC / Control PC	Windows tabanlı dokunmatik konsol / Windows based touch screen console





İşçilik azalır

Katı kimyasalların taşınması ve makine başında çözülmesi için yoğun işçilik gerekir. SLD-Mineral ile bu işlem, bilgisayarın ekranına dokunarak gerçekleşir.

Labour decreases

Manual transportation and dissolving of solid chemicals is a very labour-intensive task. With SLD-Mineral, a small touch on the computer screen accomplishes the whole task.

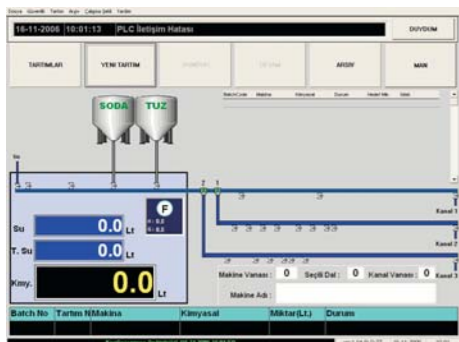


Eklenebilir Çözücü

SLD-Mineral'in opsiyon listesinde bulunan çözücü tank ile, kontrollü olarak katı kimyasallar çözülebilir. Kimyasal miktarına ve tipine göre su ve zaman programlanabilir. Çözücü, çözme işleminin sonunda, kimyasal depolara otomatik olarak pompalar ve kendini temizler..

Optional Dissolving Unit

With the optional Dissolving Tank, solid chemicals can be dissolved in a controlled manner. Water amount and dissolving time can be programmed according to specific chemicals. At the end of dissolving process, chemicals are pumped to storage tanks, finally, the unit washes itself clean. All this procedure runs automatically.



Kolay kullanım

Dokunmatik kontrol konsolu ile reçeteden veya doğrudan çözülmüş katı kimyasal boya makinesine göndermek çok kolay.

Easy to use

Thanks to the touchscreen on the console, it is very easy to dissolve and transfer solid chemicals directly to the dyeing machine according to the recipe.

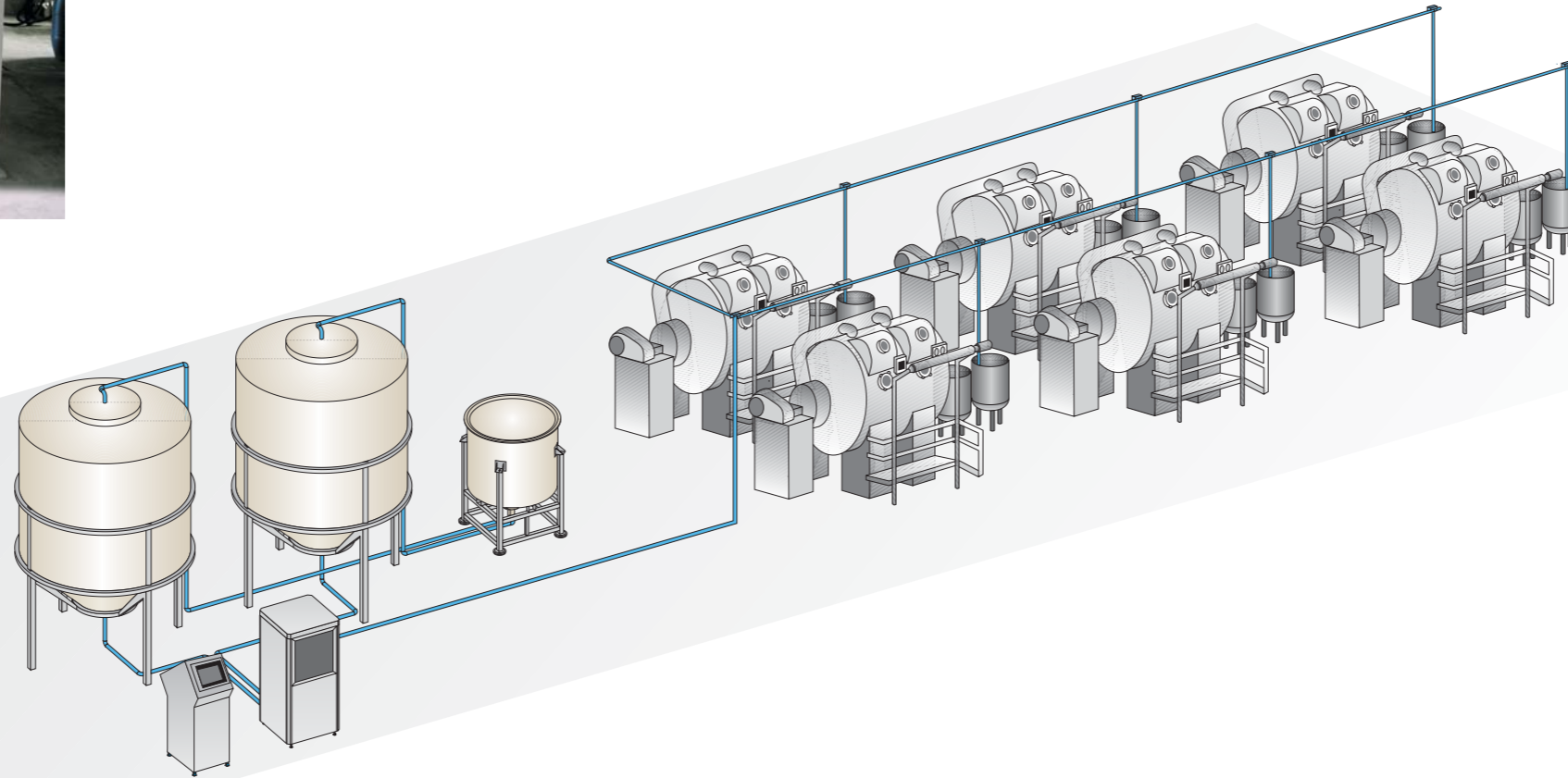
SLD Mineral

Toz Kimyasal Tartım ve Dağıtım Sistemi

Powder Chemical Weighing and Distribution System

Toz kimyasalları otomasyona dahil etmek, işletmedeki en büyük işçiliği ortadan kaldırmaktadır. Doğru tartılmamış kimyasallar rengi etkiler. Bu nedenle miktar kontrol edilmelidir. Bunun yanı sıra boya makinesinin ilave kabında çözme sırasında da birçok zorluk yaşanmaktadır. Özellikle yüksek kullanım miktarına sahip olan tuz, koyu renkler için miktar arttığı için, sorunları da büyütmektedir.

Integrating powder chemicals into the automation process eliminates the most labour-intensive task in the plant. Incorrectly weighed chemicals affect the colour negatively. Therefore, amounts must be controlled carefully. Furthermore, weighing and dissolving into the additions tank of the dyeing machine causes several other problems. Salt, being used in large quantities, amplifies those problems, especially for darker colours, where it raises the chemical amounts considerably.

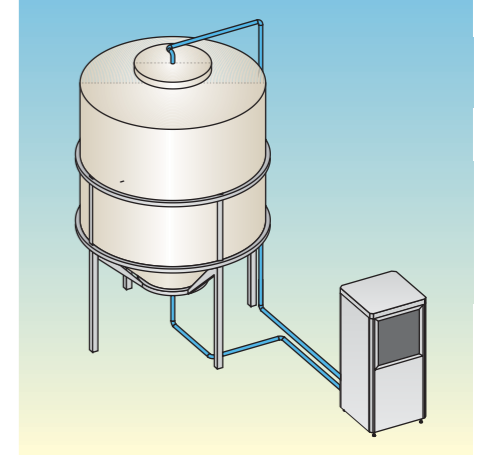


Otomatik sirkülasyon kontrolü

SLD-Mineral'e bağlı olan çözülmüş kimyasallar eğer sirkülasyon gerektiriyorlarsa, SLD-Mineral bunu otomatik olarak yapar.

Automated circulation control

If any dissolved chemical needs circulation, SLD-Mineral can make this automatically.



Yüksek debili pompa

Sistemde kullanılan pompa ile, çok tuz kullanan boya makinelerine bile kısa sürede servis verilir.

High flowrate pump

The high flowrate pump used, makes it possible to cater even the highest salt consuming machines.

Hassas ölçüm

20 cc basamaklar ile ölçen sistem, numune veya küçük makineler için bile ideal çalışır.

Precise measurement

Having a 20cc step size, the measurement system is precise enough even for small sample machines.