

SIVI KİMYASAL DAĞITIM SİSTEMİ

LIQUID CHEMICAL DISTRIBUTION SYSTEM

RD 96

R

Sıvı Kimya

Liquid Chemical

Kumaş, iplik, elyaf. Ne boyayacak olursanız doğru olarak boya makinesine verilmesi kor gerçek analizine ise ulaşmak neredeyse mü

RD96 bu amaçla kimyasal madde dağıtım için doğru çözümdür. Güvenilir çok hatlı ölçü

RD96 Sıvı Kimyasal Dağıtım Sistemi ile, ki marjları nedeni ile artan kullanım miktarları %20'lere varmaktadır. Zamanında hazırlan

Accurate weighing, sequencing and feeding no matter what you are colouring, be it yarn

RD96 will take care of those series of very distribution process. It is "the right solution thanks to its multi-line weighing and distrib

RD96 Liquid Chemical Distribution System operator errors, various leakages or some nature of just-in-time chemical preparation to 20% cost reduction is attained in majorit



Robotik kimyasal seçimi

Kimyasal seçimini robotik olarak yapan RD96, kimyasal karışma riskini tümüyle ortadan kaldırır.

Robotic selection of chemicals

Robotic selection of chemicals by RD96 totally eliminates the risk of false chemical usage.



Robotik dağıtıcı

Her RD96 ünitesine 2 adet bağlanabilen dağıtıcılar ile, makineler arası karışma riski olmadan ve hızlı kimyasal dağıtım yapılır. Dağıtım sırasında kullanılan üfleme havası, makineye gönderilen su miktarını azaltmak için idealdir.

Robotic distributor

Two separate Distributing Units can be connected to each RD96, to facilitate fast and reliable chemicals distribution to dyeing machines. This further eliminates the risk of mixed chemicals. Optimized use of purge air during chemicals transfer minimizes water usage.

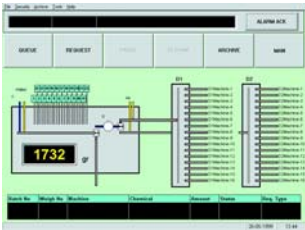


Dokunmatik kontrol birimi

Kullanımı çok kolay ve pratik olan dokunmatik kontrol ünitesi ile, sistemi kumanda etmek ve rapor almak çok pratiktir. Klavye ve fare kullanımına gerek olmadan tüm fonksiyonlar buradan çalıştırılabilir.

Touchscreen control unit

It is very easy to control the system and generate necessary reports via the Touchscreen Control Unit, which makes keyboard and mouse usage redundant.

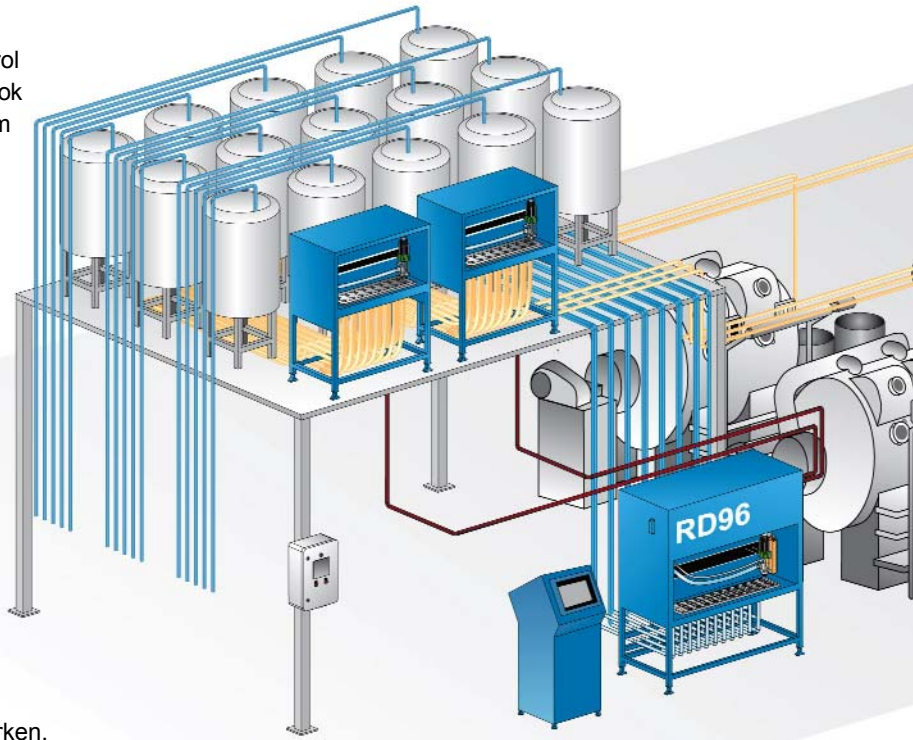


Aynı anda 2 işlem

Dağıtıcılardan biri kimyasal gönderme işlemini yaparken, ölçüm birimi diğer dağıtıcıya kimyasal tartımı yapabilir. Aynı anda 2 işlem yapılır, zamandan kazanılır.

Two simultaneous operations

Measurement Unit can weigh a chemical to one Distributing Unit, while the second one is transferring another chemical to a machine. In other words, two operations can be executed simultaneously, which greatly reduces operation times.



RD96

Kimyasal Dağıtım Sistemi Chemical Distribution System

olun, sıvı kimyasal maddelerin ölçülmesi, taşınması ve sıralamasının kontrol gerektirir. Bu kontrol ve kayıt olmadan, tüketim miktarlarının mümkün değildir.

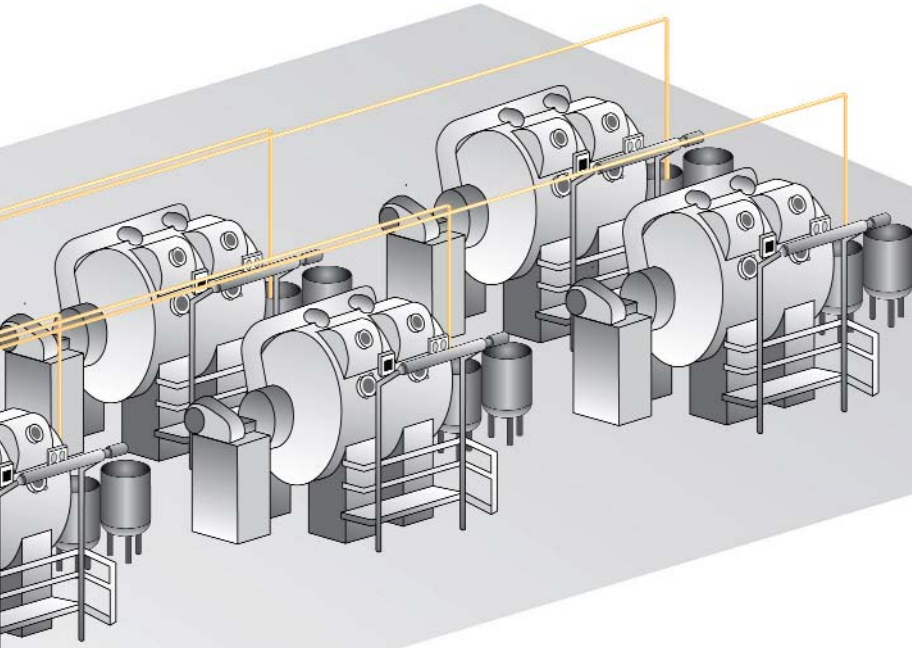
ni üstlenerek sizi sıkıntılardan kurtaracaktır. Tüm sıvı kimyasallarınız için ve dağıtım teknolojisi sayesinde, kurulumu ve işletilmesi pratiktir.

kimyasal madde kullanımındaki kaçaklar, işçilik hataları ve güvenlik sorunlarını engelleyebilirsiniz. Çoğu işletmelerde bu yolla kazanç oranını artırarak sıvı kimyasallar, ayrıca işlem sürelerini de kısaltacaktır.

Control of liquid chemicals is absolutely mandatory during a dyeing process, whether it is for dyeing of fiber, or fabric.

RD96 handles all the important tasks, taking over the whole chemical weighing and distribution for all your chemicals. Installation, operation of RD96 is easy, and the technology is advanced.

RD96 will help you to reduce excessive chemical usage caused by some machines, providing extra safety margins. Shorter operation periods, accomplished by the efficient weighing and distribution, also mean higher productivity. Reports show that up to 20% of dye-houses.



**RD96, tüm batch makineleri ve continues makinelerle uyumlu çalışır.
RD96 is compatible with all batch and continuous type machines.**



Çoklu dağıtım hattı

Kesintisiz ve problemsiz çalışma garantisi. Hattınızın başına gelecek bir problem, yalnız o makineyi durduracaktır. İşletmeniz çalışmaya devam eder.

Multi-line distribution

Uninterrupted and non-problematic operation guaranteed. Any single pipeline error will only affect one single machine. Remaining system will continue functioning as normal.



Pratik hat kuruluşu

Dağıtım hattında kullanılan PE (Polietilen) boruların yerleştirilmesi çok basittir ve maliyeti çok düşüktür. Esnek yapıları nedeniyle, elektrik kabloları için tesis edilene benzer tavalar ile dağıtılır.

Easy pipeline installation

Installation of PE (polyethylene) pipes for distribution is very easy and the costs are very low. Due to their small weight and great elasticity, PE pipes can easily be installed similar to electrical distribution lines.

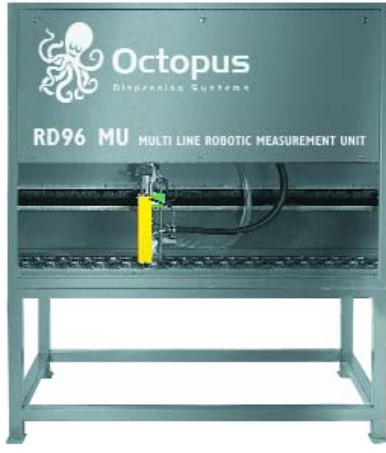


Kolay bakım

Sahada çalışan hiçbir mekanik hareketli eleman (örnek 3-yollu vana) olmadığı için, bakım çok kolaydır. Tüm çalışan sistemler merkezdedir ve periyodik bakımları bu nedenle kolay yapılır.

Easy maintenance

Maintenance and servicing is very easy, since there are no moving parts (like a 3-way valve) on site. All servicable parts are confined to central units, therefore periodical maintenance is not time consuming.



Ölçüler/Dimensions	MU/22	MU/33	DU	CU
Genişlik/Width	1760 mm	1760 mm	1200 mm	600 mm
Derinlik/Depth	750 mm	1000 mm	650 mm	750 mm
Yükseklik/Height	1800 mm	1800 mm	1440 mm	1420 mm
Ağırlık/Weight	320 kg	400 kg	100 kg	75 kg

Ürünün versiyonları

RD96 C versiyonu ile kimyasal miktarının fazla olduğu ve su tamamlama gerektiren yıkama ve fular gibi makinelere hizmet vermek mümkündür. RD96 'nın içindeki özel donanım ve ek flowmetre ile, sahada özel bir çalışmaya gerek kalmadan yüksek debili su gönderilebilir. Basic ve Capacity versiyonları ile, tek veya çift dağıtıcı bağlanabilmektedir. Böylece servis verilecek makine sayısı maksimum 16 veya 32 olmaktadır. Flowmetre müşterinin tercihine göre magnetic veya mass olarak seçilebilir.

Versions

RD96 C is the high-flowrate version, which is more suitable for systems with higher chemicals consumption, which also require higher rates of waterflow. Equipped with an extra flowmeter and special hardware, this version is capable of delivering high rates of flow without any extra operations on site. Both Basic and Capacity versions can be connected to single or dual distributing units. In this manner, maximum dyeing machine number can be 16 or 32. Customer is entitled to choose Magnetic- or Mass-Flowmeters.

Eliar- Elektromekanik, bu ürünün özelliklerinde haber vermeden değişiklik yapabilir. Specifications are subject to change without notice.

Teknik Özellikler / Technical Specifications	RD 96 MU Basic	RD 96 MU Capacity
Giriş/Input	22	22
Maks Giriş/Max Input	33	33
Kollektör/Collector	Robotik/Robotic	
Kapasite/Capacity *, **	1 m ³ /sa (m ³ /h) - 800 transfer/gün (cycles/day) 2 m ³ /sa (m ³ /h) - 1500 transfer/gün (cycles/day)	
Transfer Hızı/Transfer Speed (maks/max)	25-40 lt/dk (lt/min)	
Çıkış/Output	16	32
Dağıtım Tipi/Distribution Type	1 x RD 96 DU	2 x RD 96 DU
Akım Tipi/Flowmeter Type	Manyetik/Magnetic (standart/std), Kütle/Mass (seçenek/optional)	
Ölçüm Hassasiyeti/Measurement Accuracy	0.5 % or 3 gr (cc) min	
Min-Maks Miktarlar/Min-Max Amounts	Min 40 gr (cc)	Maks/Max 180 kg (lt) Çözünürlük/Resolution 2.77 gr (cc)
Pompa Tipi/Pomp Type	FIP (standart/std), Santrifüj/Centrifugal (seçenek/optional), Dişli/Gear (seçenek/optional)	
Kontrol PC/Control PC	RD CU (Dokunmatik ekran/Touch screen)	

* Transfer/gün sayıları, ortalama bir boyahane içindir. Sayılar vizkoziteye ve fabrika yerleşimine göre değişebilir.
Cycles/day numbers are for a typical dyehouse installation. Numbers may vary due to viscosity or factory layout.

** Lütfen RD çözümleri için arayın./Please ask RD solutions for continuous ranges..

Tipik Boyahane/Typical Dyehouse

Ortalama mesafe/Average distance	45 m
Ortalama kimyasal miktarı/Average chemical amount	6 lt
Ortalama yıkama/Average washing	6 lt



Yunus Emre Cd. no: 22/B 4.Levent - İstanbul - TURKEY
Tel: +90 212 269 17 52 Faks: +90 212 27813 06
e-posta: info@emekanik.com